

Scherenspannklemmen PGC-0510, PGC-0505, PGC-2530



Eigenschaften

- Die weit öffnenden Klemmböden ermöglichen einen universellen Einsatz.
- Die Klemme kann mit einer Hand geöffnet und geschlossen werden.
- Ermöglicht das Greifen von leicht verformbaren Proben aus Gummi und Harz durch den selbstspannenden Pantograph-Mechanismus.

Anwendungen

- Für den Einsatz bei einer Vielzahl von Materialien wie Kabel, Folien, Papier, Gummi usw.
- Die Scherenspannklemmen PGC-0505 und PGC-0510 können am Kraftmesser und mit dem Adapter PGC-AD6 am Prüfstand montiert werden. Der Typ PGC-2530 kann am Kraftmesser nicht aber am Prüfstand befestigt werden.
- Beim Einsatz auf einem Prüfstand erhält man gleichbleibende Messbedingungen.

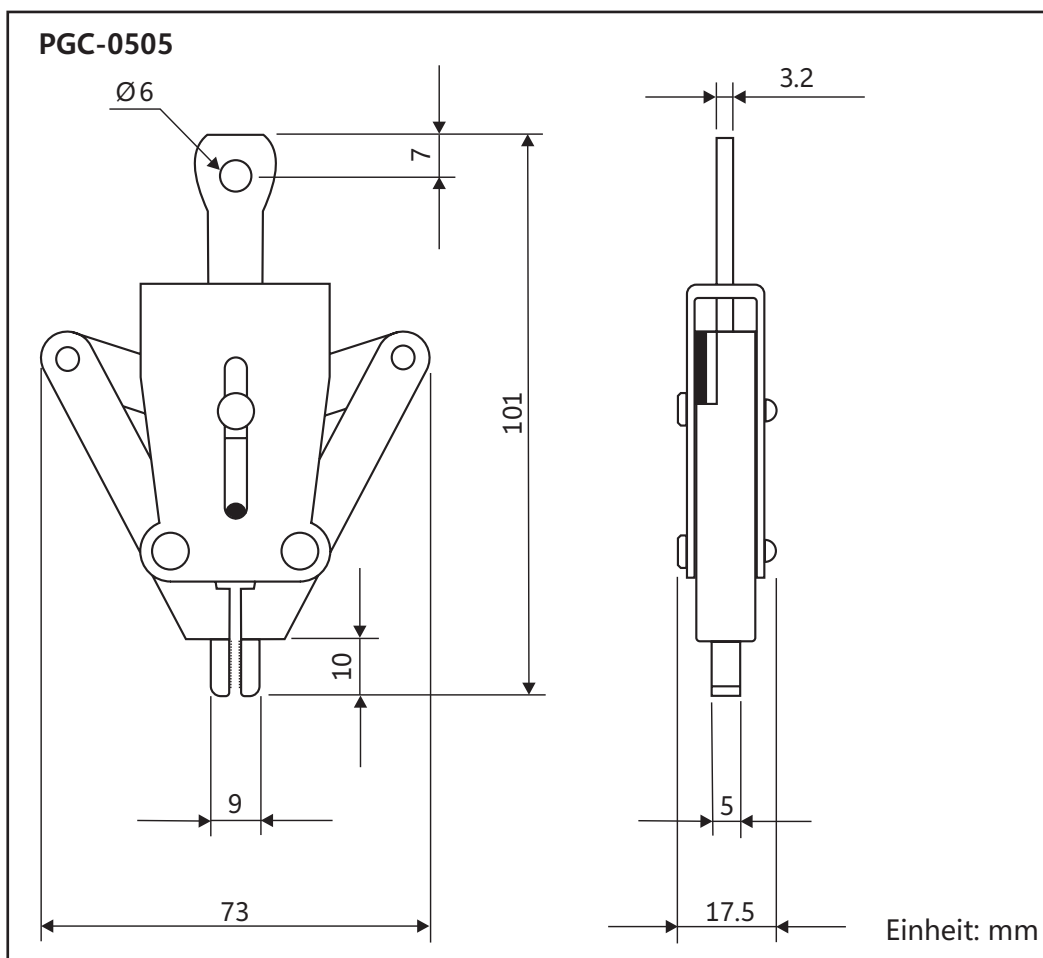


Technische Daten

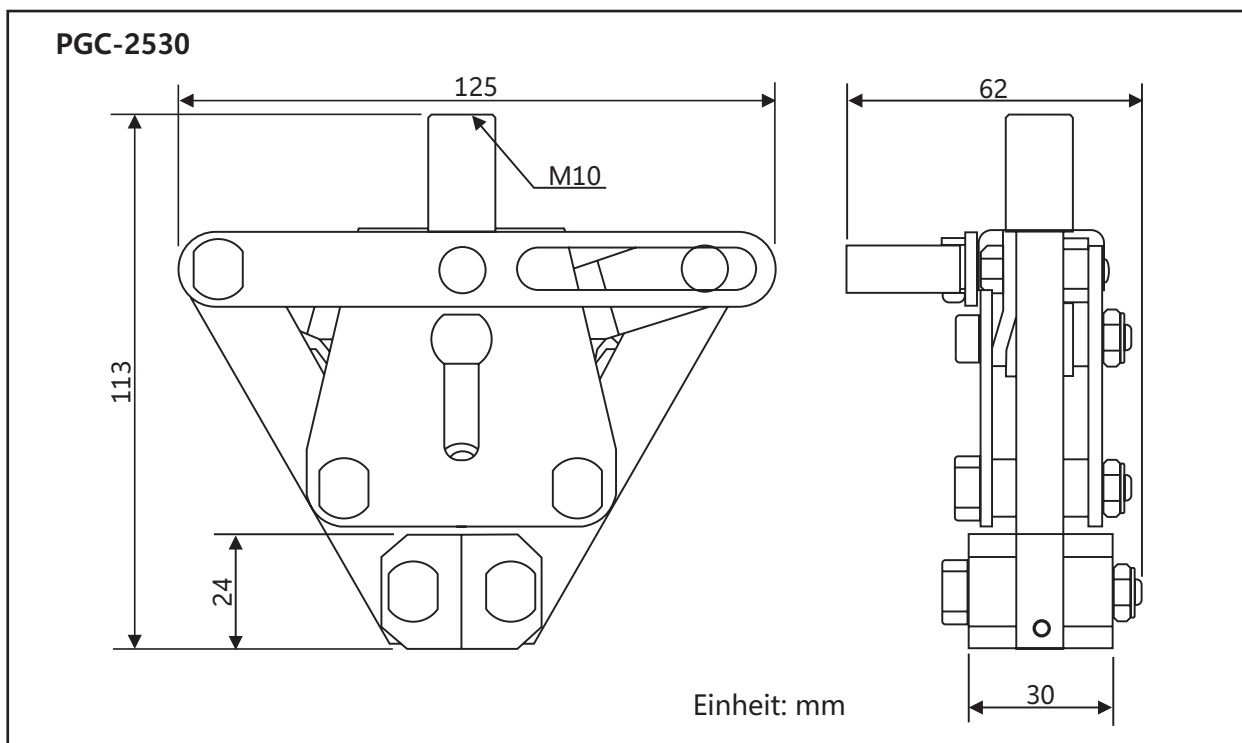
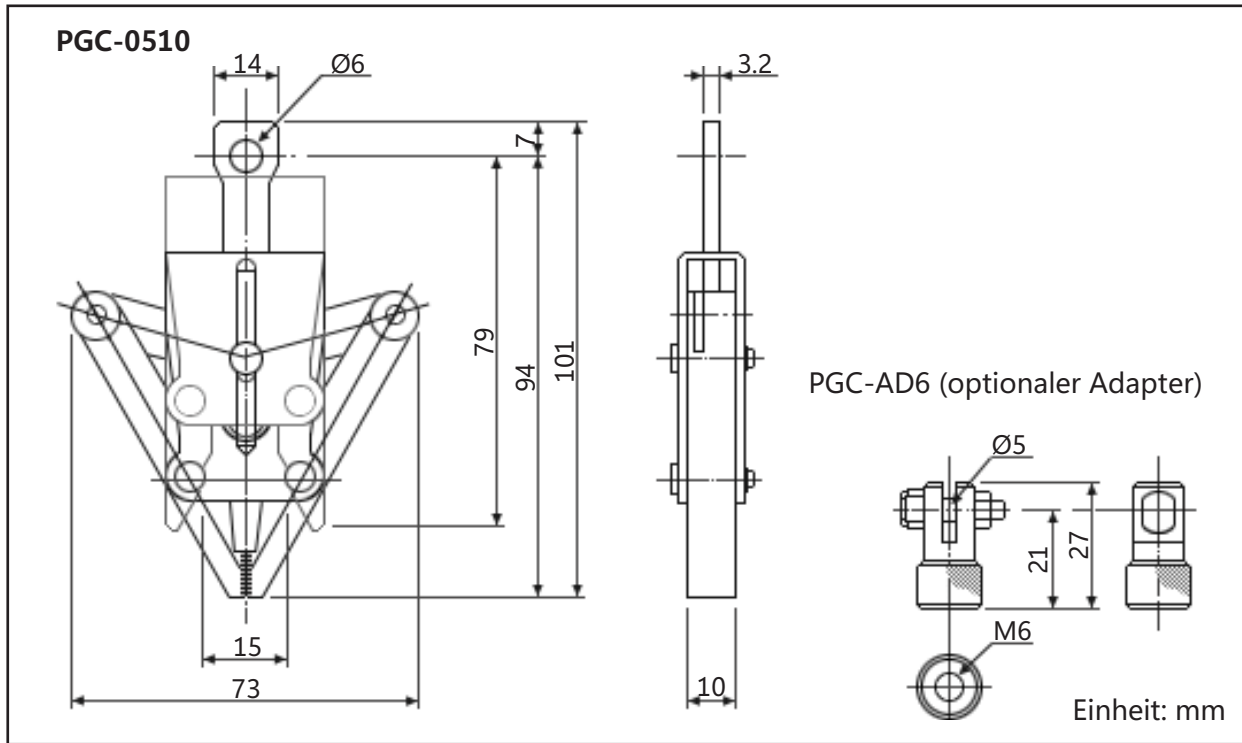
	PGC-0505	PGC-0510	PGC-2530
Kapazität	500N		2500 N
Klemmbereich	0.8 - 20 mm	15 mm	
Probendurchmesser	max. 6 mm		max. 10 mm
Befestigung	Kraftmesser: Einhaken erfolgt am Standardzubehör A-1/S-1 Prüfstand: mithilfe des optionalen Adapters PGC-AD6 (M6)		M10
Besonderheit	schmäler Greifer, ideal bei geringem Platzbedarf	Standard Ausführung mit geringem Gewicht	Model mit hoher Kapazität
Gewicht	ca. 170 g	ca. 110 g	ca. 750 g

Das Gewicht der Klemme liegt als zusätzliche Kraft am Kraftmesser an und muss bei der Auswahl des Messbereiches berücksichtigt werden.

Technische Zeichnung



Technische Zeichnung



Hinweis

- Nicht für alle Materialien und Formen geeignet.
- Technische Änderungen vorbehalten.