

Vorrichtung für Klebekraftversuche bei Kanülen MED-NPT-200N



Eigenschaften

- Zum Ermitteln der Kraft, die benötigt wird, um eine Kanüle aus dem Luer-Ansatz zu ziehen.
- Geeignet für Kanülendurchmesser von 0.3 - 2.0 mm.
- Geeignet für Messungen nach JIS und ISO Normen.

Anwendungen

- Das Spannfutter wird mit Hilfe des Adapters [EJ6-1000N](#) am Kraftmesser, das Unterteil am Prüfstand befestigt.
- Beim Einsatz auf einem Prüfstand erhält man gleichbleibende Messbedingungen.

JIS T 3209:2011	Sterile Injektionsnadeln
JIS T 3220:2011	Sterile Nadeln für die Blutentnahme
JIS T 3221:2011	Einweg-Nadel für Infusionsanschluss
JIS T 3222:2011	Sterile geflügelte intravenöse Vorrichtungen
JIS T 3223:2016	Sterile, single-use intravascular catheters over-needle peripheral catheters
JIS T 3228:2018	Biopsienadeln für den einmaligen Gebrauch
JIS T 3229:2011	Einweg-Punktionsnadel für innere Organe und Bauchhöhle
ISO 7864:2016	Sterile Injektionskanülen für den Einmalgebrauch - Anforderungen und Prüfverfahren
ISO 10555-5:2013	Intravaskuläre Katheter - Sterile Katheter zur einmaligen Verwendung - Teil 5: Periphere Katheter mit innen liegender Kanüle
ISO 11608-2:2012	Kanülenbasierte Injektionssysteme zur medizinischen Verwendung - Anforderungen und Prüfverfahren - Teil 2: Kanülen mit beidseitigem Anschliff

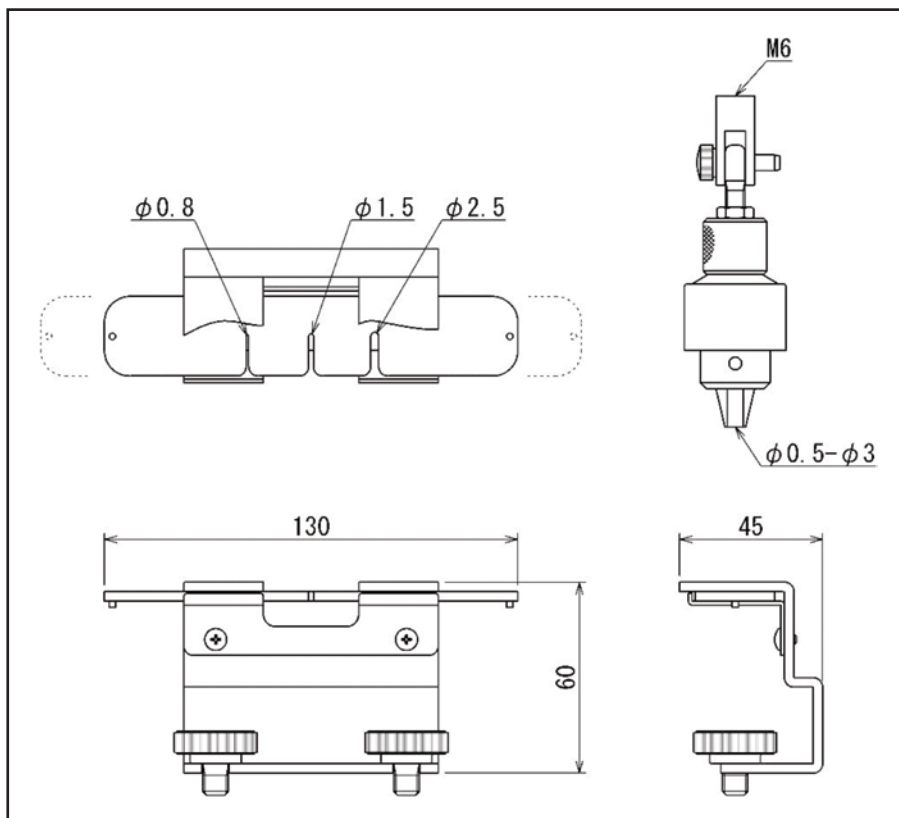


Technische Daten

	MED-NPT-200N
Kapazität	200 N
Kanüledurchmesser	0.3 - 2.0 mm
Kanülenlänge	min. 10 mm
Gewicht	ca. 210 g (Spannfutter + Adapter)
Befestigungsgewinde	M6
Zubehör	Adapter EJ6-1000N

Das Gewicht der Klemme liegt als zusätzliche Kraft am Kraftmesser an und muss bei der Auswahl des Messbereiches berücksichtigt werden.

Technische Zeichnung



Hinweis

- Nicht für alle Materialien und Formen geeignet.
- Technische Änderungen vorbehalten.