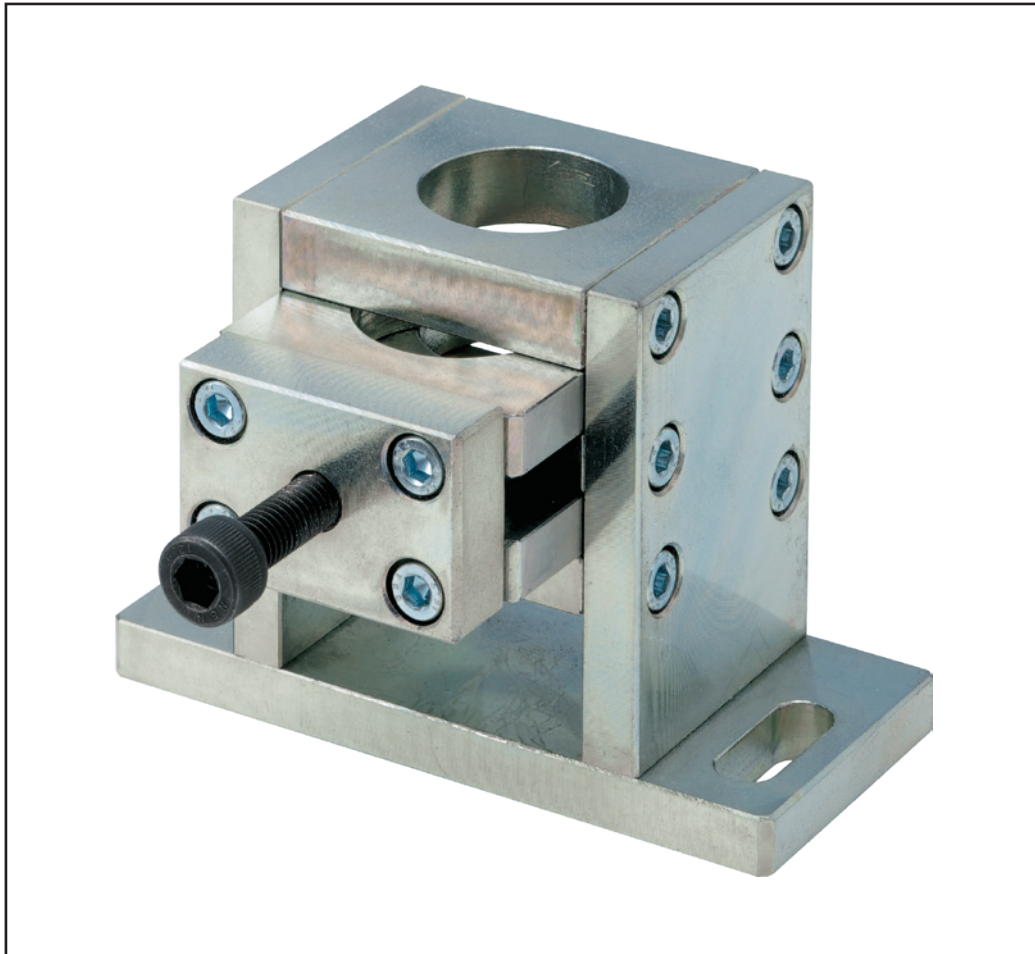


## Kabelklemme CW-5000N



### Eigenschaften

- Konzipiert für Abzugstests an Kabelschuhen bis zu 5000N
- Verringert das Abrutschen und Brechen der Isolierung aufgrund von Scherkräften.

## Anwendungen

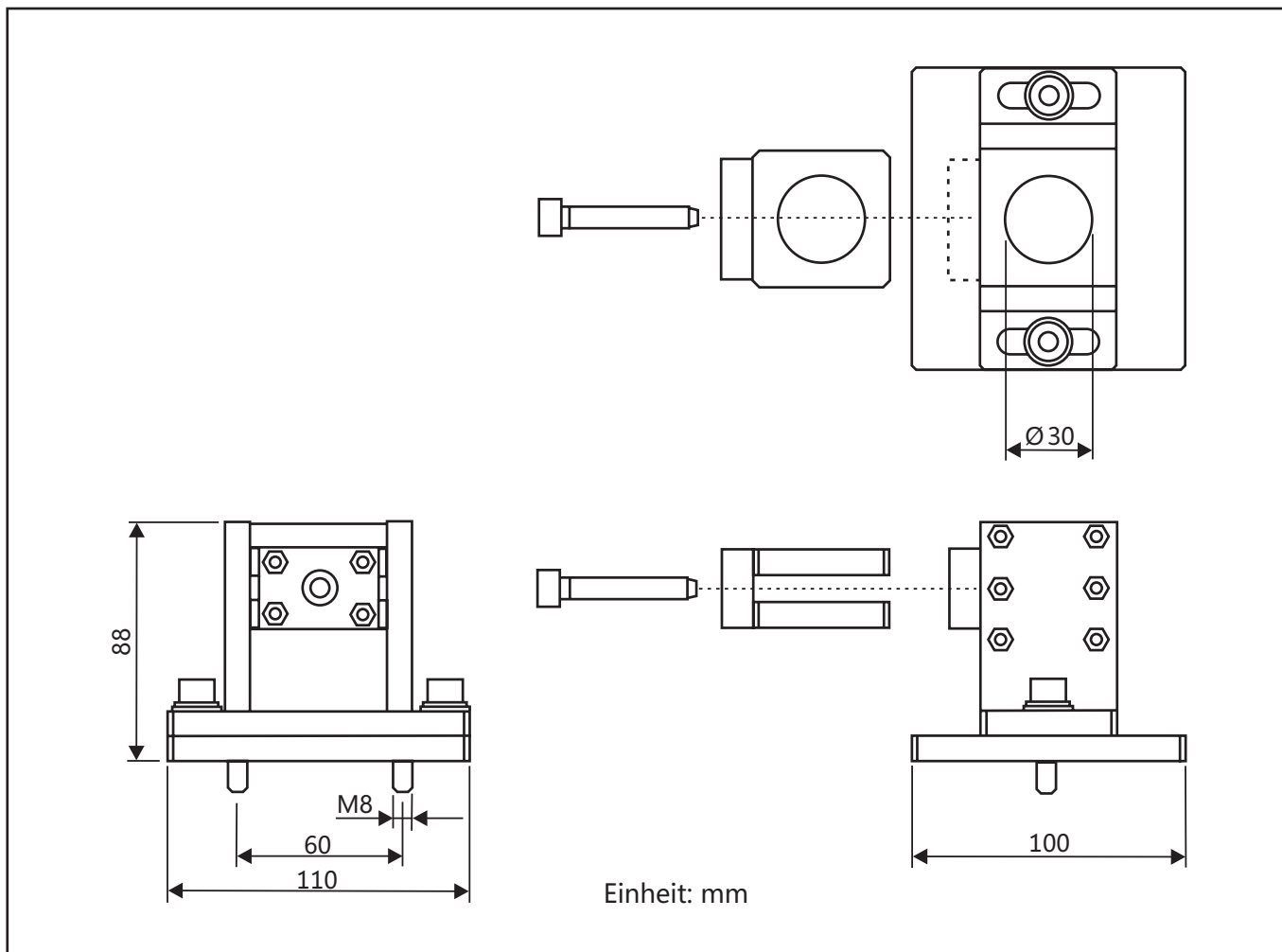
- Die Kabelklemme ist zum Befestigen am Prüfstand geeignet.
- Beim Einsatz auf einem Prüfstand erhält man gleichbleibende Messbedingungen
- Als Gegenstück wird die [Abziehklemme CH-5000N](#) empfohlen.
- Zum Durchführen von Messungen nach JIS C2805:2010 (Crimp-Kabelschuhe für Kupferleitungen).
- Einige Proben aus gehärtetem Material oder mit rutschiger Oberfläche sind nicht geeignet.
- Einige Spezialdrähte, wie z. B. Litzen, sind möglicherweise nicht geeignet.



**Technische Daten**

	<b>CW-5000N</b>
Kapazität	5000 N
Klemmmethode	Einschrauben des Blocks, zum Klemmen des Kabels
Probendurchmesser	max. Ø 30 mm
Gewicht	ca. 2415 g

**Technische Zeichnung**



**Hinweis**

- Nicht für alle Materialien und Formen geeignet.
- Technische Änderungen vorbehalten.