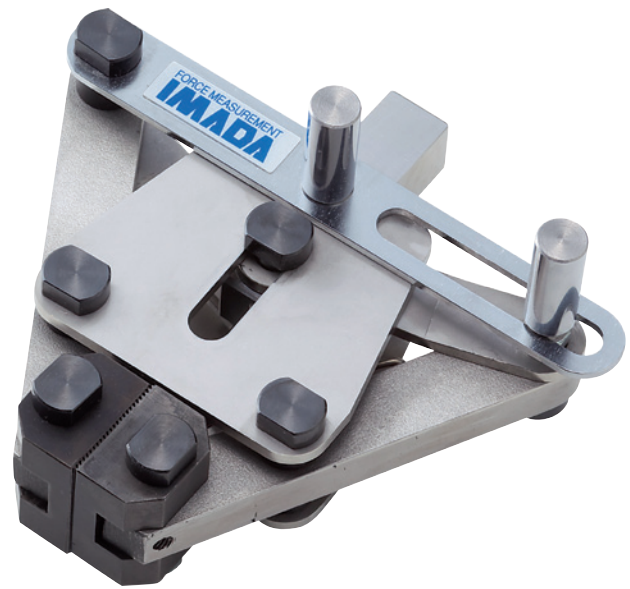


## Scherenspannklemmen PGC-0510, PGC-0505, PGC-2530



PGC-0510



PGC-2530

### Eigenschaften

- Die weit öffnenden Klemmbacken ermöglichen einen universellen Einsatz.
- Die Klemme kann mit einer Hand geöffnet und geschlossen werden.
- Ermöglicht das Greifen von leicht verformbaren Proben aus Gummi und Harz durch den selbstspannenden Pantograph-Mechanismus.

## Anwendungen

- Für den Einsatz bei einer Vielzahl von Materialien wie Kabel, Folien, Papier, Gummi usw.



## Hinweis

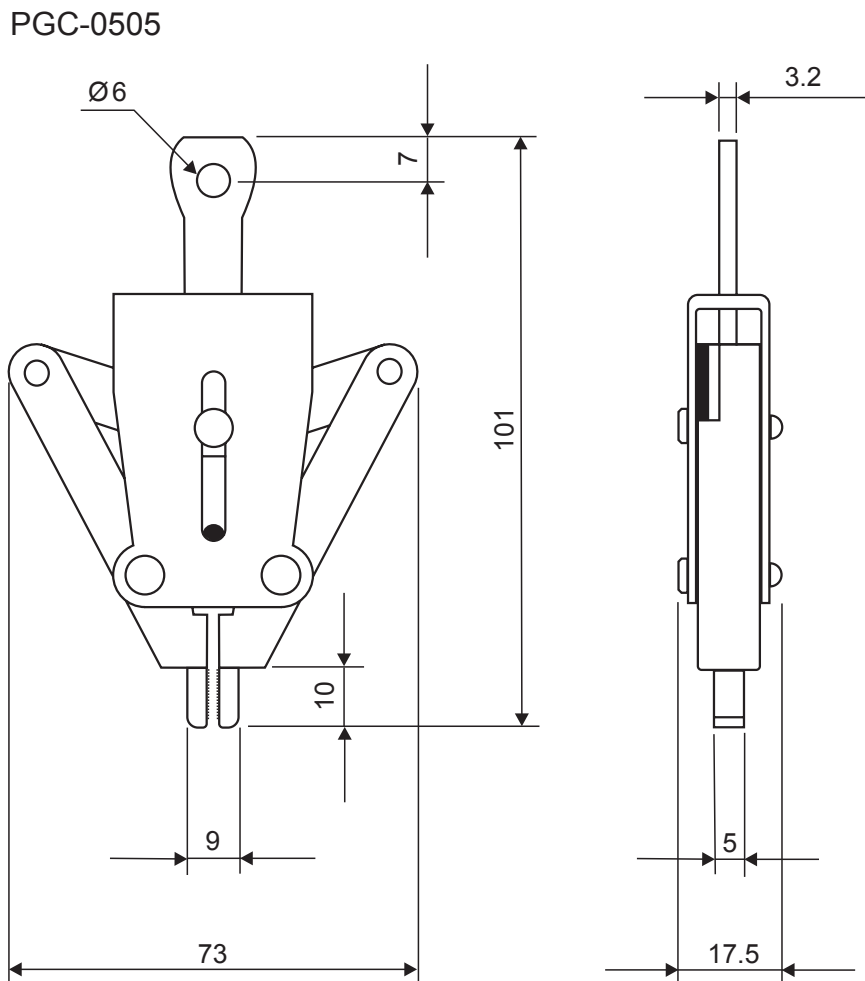
- Nicht für alle Materialien und Formen geeignet.
- Beim Einsatz auf einem Prüfstand erhält man gleichbleibende Messbedingungen.
- Technische Änderungen vorbehalten.
- Bitte überprüfen sie, ob beim Einsatz auf einem Prüfstand, der nötige Hub gegeben ist.
- Zum Befestigen am Prüfstand der Typen PGC-0505 und PGC-0510 wird der optional erhältliche Adapter PGC-AD6 benötigt.

### Technische Daten

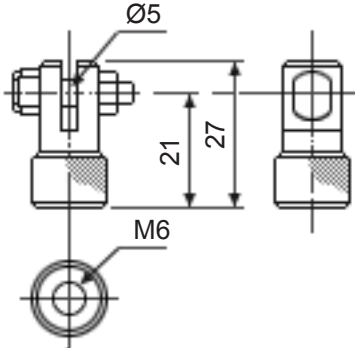
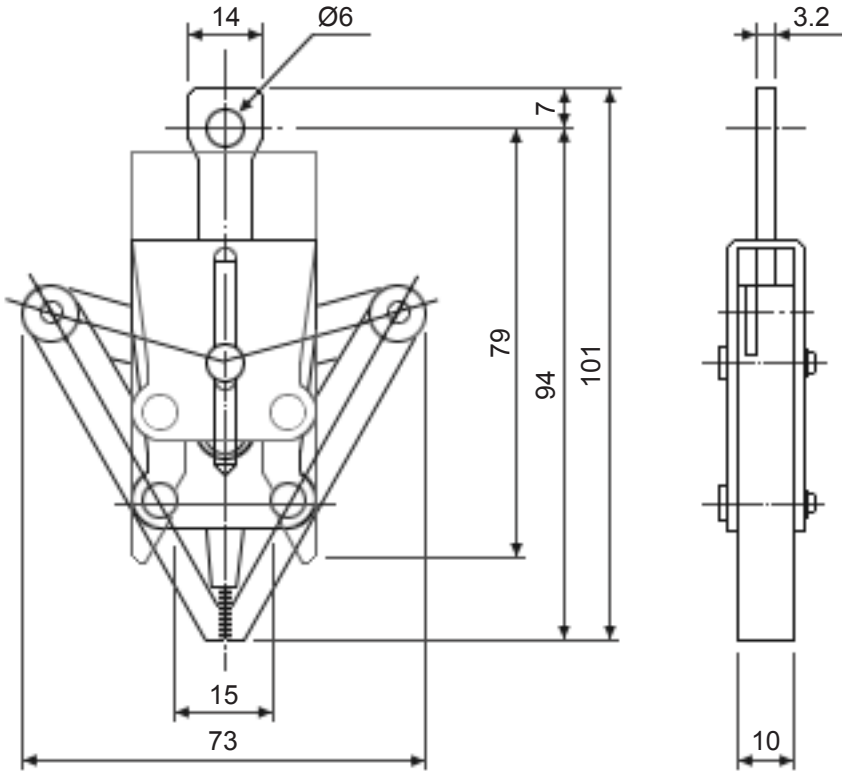
Typ	PGC-0505	PGC-0510	PGC-2530
Kapazität	500N		2500N
Klemmbereich	0.8 - 20 mm	15 mm	15 mm (7 mm bei Montage am Prüfstand)
Probendurchmesser	max. 6 mm	max. 10 mm	
Befestigung	Kraftmesser: Einhaken erfolgt am Standardzubehör A-1/S-1 Prüfstand: mithilfe des optionalen Adapters PGC-AD6 (M6)		M10
Besonderheit	schmäler Greifer, ideal bei geringem Platzbedarf	Standard Ausführung mit geringem Gewicht	Model mit hoher Kapazität
Gewicht*	ca. 170 g	ca. 110 g	ca. 750 g

\*Das Gewicht der Klemme liegt als zusätzliche Kraft am Kraftmesser an und muss bei der Auswahl des Messbereiches berücksichtigt werden.

### Technische Zeichnung



PGC-0510



PGC-AD6 (optional Adapter)

PGC-2530

