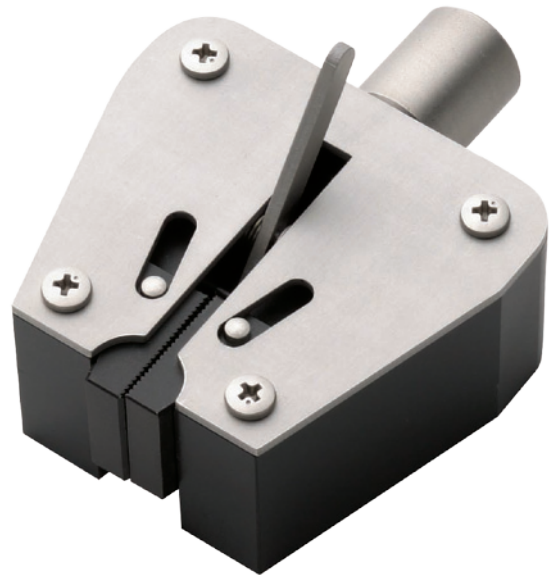


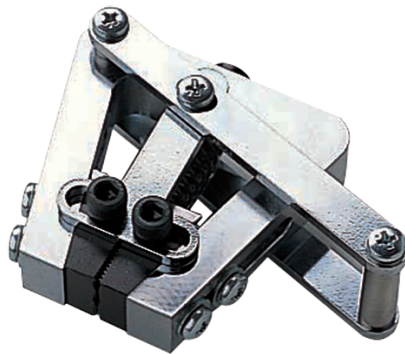
Keilspannklemmen KC-100, KC-1001, KC-5000



KC-1001



KC-5000



KC-100

Eigenschaften

- Keilspannklemme zum Festen Greifen von Proben mit rauer Oberfläche.
- Einfaches Einspannen mit einem Handgriff.
- Entwickelt zum Greifen von dünnen und verformbaren Proben wie Harz.

Anwendungen

- Am Kraftmesser befestigt eignen sich Keilspannklemmen für Zugprüfungen an einer Vielzahl von Proben.



Hinweis

- Nicht für alle Materialien und Formen geeignet. Die Klemme ist nicht für glatte Materialien geeignet
- Beim Einsatz auf einem Prüfstand erhält man gleichbleibende Messbedingungen.
- Technische Änderungen vorbehalten.

Technische Daten

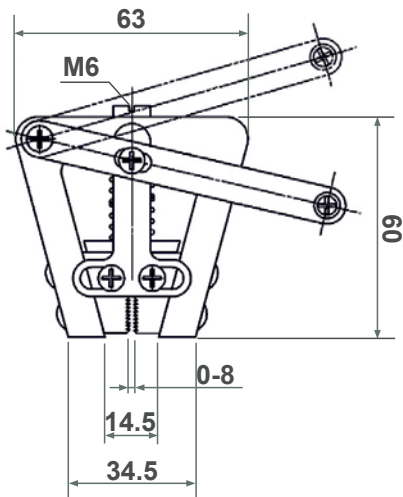
	KC-100	KC-1001	KC-5000
Kapazität	500 N	1000 N	5000 N
Gewicht	330 g	95 g	565 g
Klemmbereich	max. 8 mm	max. 2.0 mm	max. 5.0 mm
Klemmbreite (E)	15 mm	9.8 mm	23.8 mm
Klemmhöhe (F)	22 mm	15.0 mm	26.0 mm
Winkel Befestigungsteil	-	ca. 13°	ca. 10°
Befestigungsschraube	M6	M6	M10

*Das Gewicht der Klemme liegt als zusätzliche Kraft am Kraftmesser an und muss bei der Auswahl des Messbereiches berücksichtigt werden.

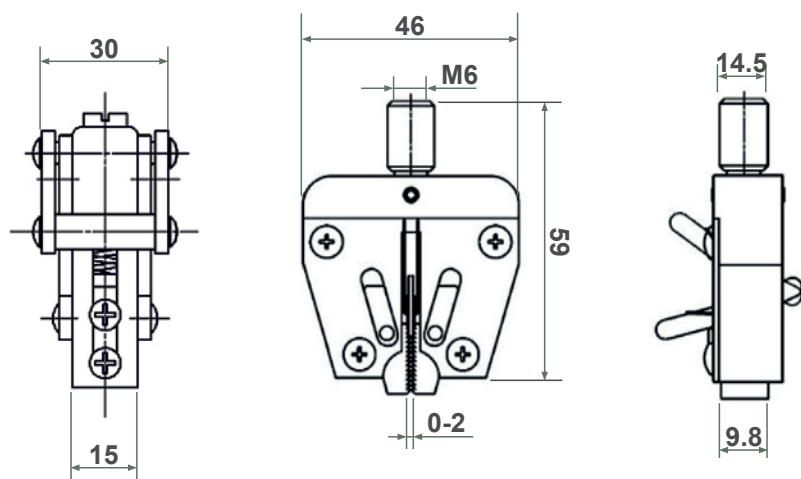
**Das Befestigungsteil der Klemme KC-100 ist fest montiert. KC-1001 und KC-5000 sind optional mit fixiertem Befestigungsteil erhältlich.

Technische Zeichnung

KC-100



KC-1001



KC-5000

