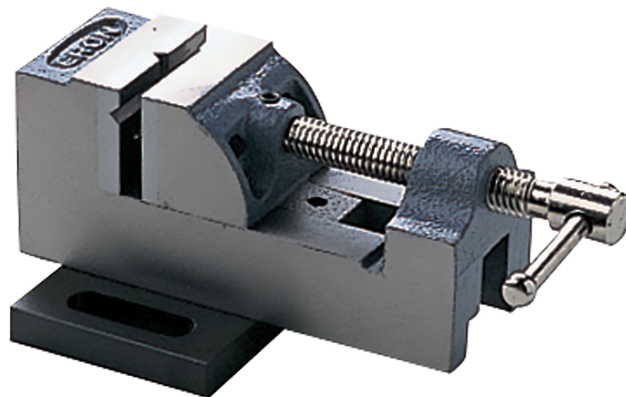


Schraubstock GT-30, GT-2000

Haltevorrichtung zur Befestigung auf der Bodenplatte des Prüfständers



Eigenschaften

- Der Schraubstock kann auf vertikalen Prüfständen befestigt werden.
- Durch seine Langlöcher kann der Schraubstock auf den Messbolzen des Kraftmessers ausgerichtet werden.

Anwendungen

- Der Schraubstock wird als Haltevorrichtung auf der Bodenplatte des Prüfständers befestigt.



Hinweis

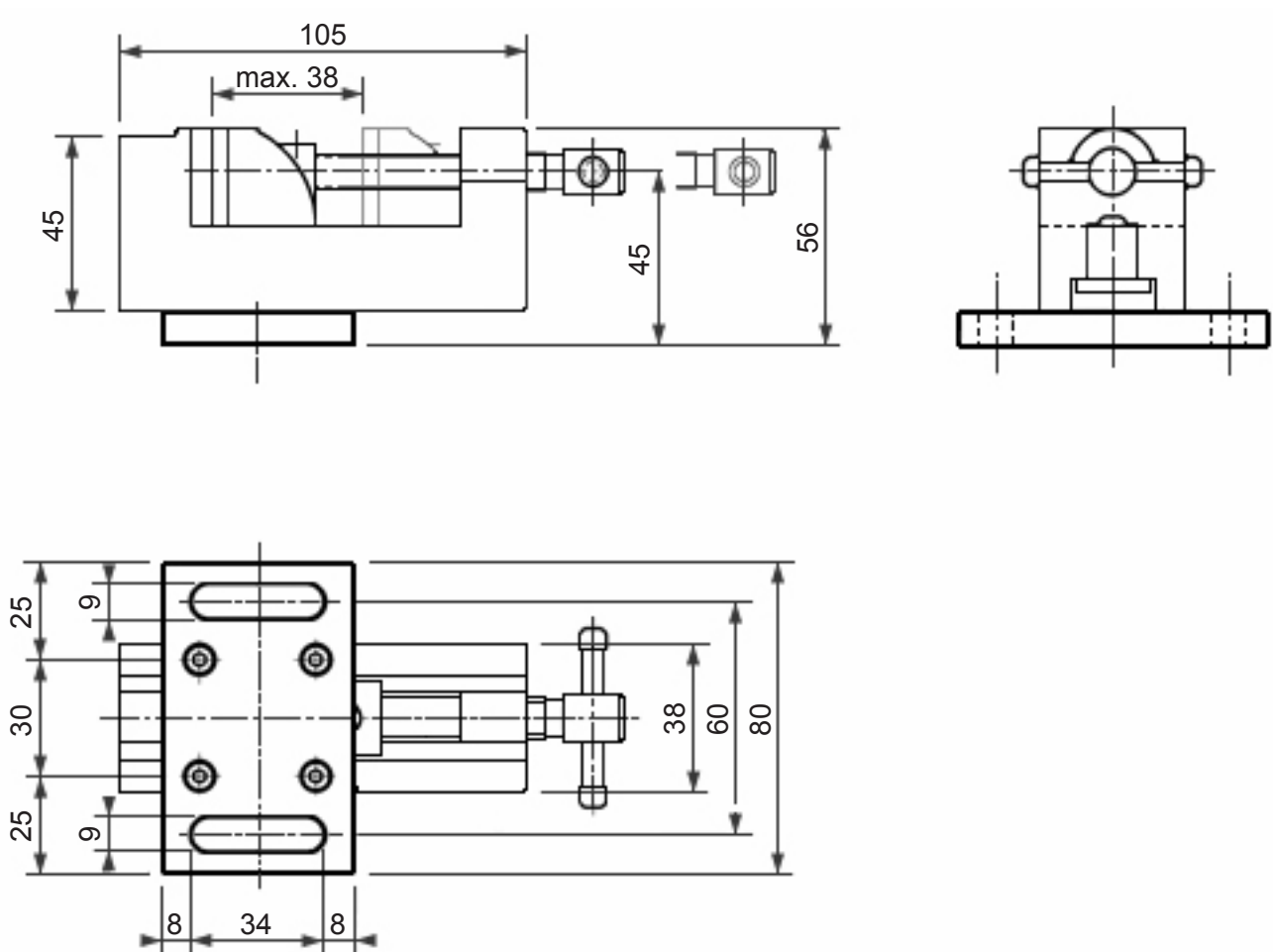
- Beim Einsatz auf einem Prüfstand erhält man gleichbleibende Messbedingungen.
- Technische Änderungen vorbehalten.

Technische Daten

	GT-30	GT-2000
Kapazität	1000 N	2000 N
Klemmbereich	38 mm	64 mm
Klemmbreite	38 mm	62 mm
Gewicht	1.1 kg	4.4 kg

Technische Zeichnung

GT-30



GT-2000

