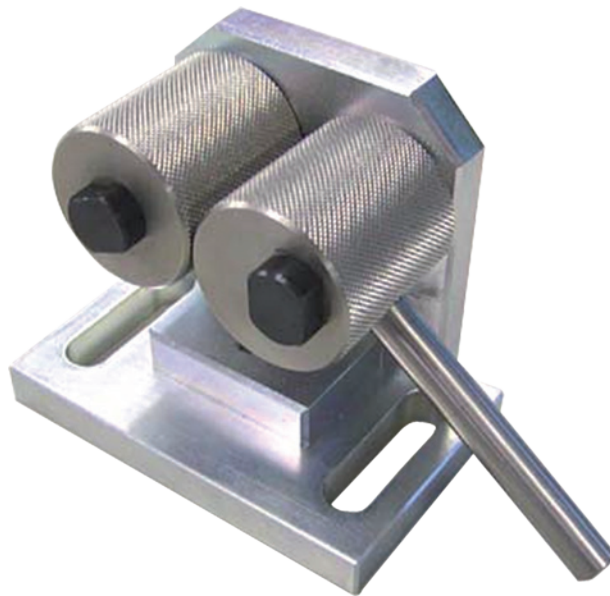


Rollenspannzeug für Kabel GP-30

Geeignet für Abzugstest bei Plastikschräuchen, Silikonkautschuk, Urethan, elektrische Leitungen usw.



Eigenschaften

- Für weiche Materialien, die unter Anwendung von Zugkraft dünner werden.
- Die Gefahr des Zerreißens der Probe wird auf ein Minimum reduziert.

Anwendungen



Hinweis

- Nicht für alle Materialien und Formen geeignet.
- Technische Änderungen vorbehalten.

Technische Daten

	Kapazität	Befestigung	Gewicht	Klemmbereich	Klemmbreite
GP-30	1000 N (10 kgf)	2 Schlitz für M8 Schraube, Abstand 60	ca. 880 g	10 mm	30 mm

Abmessungen

