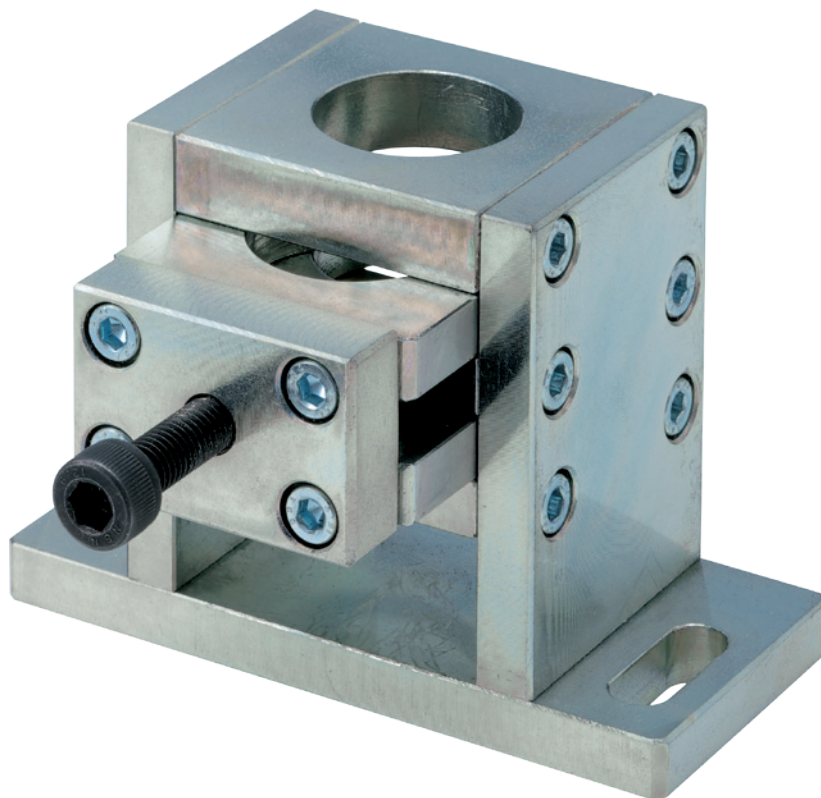


Kabelklemme CW-5000N



Eigenschaften

- Verringert das Abrutschen und Brechen der Isolierung aufgrund von Scherkräften.

Anwendungen

- JIS C2805:2010 - Crimp-Kabelschuhe für Kupferleitungen.



Hinweis

- Nicht für alle Materialien und Formen geeignet.
- Als Gegenstück beim Befestigen der Proben empfehlen wir die Abziehklemme CH-5000N.
- Technische Änderungen vorbehalten.

Technische Daten

Typ	CW-5000N
Kapazität	5000 N
Klemmmethode	Einschrauben des Blocks, zum Klemmen des Kabels
Probendurchmesser	Ø 30 mm
Gewicht	ca. 2415 g

Technische Zeichnung

